

ระบบและกลไกการบริหารงานวิจัย และงานสร้างสรรค์



คณะบริหารธุรกิจ
มหาวิทยาลัยหัวเฉียวเฉลิมพระเกียรติ

สารบัญ

เรื่อง	หน้า
ระบบและกลไกการสนับสนุนการผลิตผลงานวิจัยและงานสร้างสรรค์	1
ระบบและกลไกการสนับสนุนการเผยแพร่ผลงานวิจัยและงานสร้างสรรค์	2
ขั้นตอนการพิจารณาทุนอุดหนุนการวิจัยในระดับคณะวิชา	6
ขั้นตอนการคุ้มครองสิทธิและการเผยแพร่ผลงานวิจัยหรืองานสร้างสรรค์	9
ขั้นตอนการขอรับการสนับสนุนค่าตีพิมพ์เผยแพร่ผลงานวิจัย	10
ขั้นตอนการขอรับการสนับสนุนเงินรางวัลการเผยแพร่ผลงานวิจัย	11
เอกสารอ้างอิง	13

ระบบและกลไกการบริหารงานวิจัยและงานสร้างสรรค์
คณะบริหารธุรกิจ มหาวิทยาลัยหัวเฉียวเฉลิมพระเกียรติ

คณะบริหารธุรกิจ มหาวิทยาลัยหัวเฉียวเฉลิมพระเกียรติ มีระบบและกลไกการบริหารงานและงานสร้างสรรค์ เพื่อให้ผลิตผลงานวิจัยและงานสร้างสรรค์ได้อย่างมีคุณภาพ ดังนี้

1. ระบบและกลไกการสนับสนุนการผลิตผลงานวิจัยและงานสร้างสรรค์
2. ระบบและกลไกการสนับสนุนการเผยแพร่ผลงานวิจัยและงานสร้างสรรค์

ระบบและกลไกการสนับสนุนการผลิตผลงานวิจัยและงานสร้างสรรค์

1. ด้านการบริหารจัดการ

1.1 มหาวิทยาลัยมอบหมายให้คณะดำเนินการจัดสรรงบประมาณอุดหนุนการวิจัยที่บูรณาการกับการจัดการเรียนการสอนและ/หรือการบริการวิชาการมอบหมายให้คณะดำเนินการจัดสรรงบประมาณอุดหนุนการวิจัยที่บูรณาการกับการจัดการเรียนการสอน และ/หรือการบริการวิชาการ

1.2 มอบหมายให้ทุกคณะวิชาดำเนินการแต่งตั้งคณะกรรมการวิจัยและตำราในระดับคณะวิชา เพื่อพิจารณาคุณภาพของโครงการวิจัย ความเหมาะสมของงบประมาณการวิจัย

2. ด้านงบประมาณ

คณะบริหารธุรกิจได้รับการจัดสรรงบประมาณอุดหนุนการวิจัยจากมหาวิทยาลัยและมีการจัดสรรงบประมาณอุดหนุนการวิจัยในคณะ ดังนี้

2.1 ทุนอุดหนุนการวิจัยตามจุดเน้นของสถาบัน 4 ด้าน ได้แก่ ด้านความเข้มแข็งทางวิชาการในแต่ละสาขาวิชาด้านจรรยาบรรณ ด้านภาคตะวันออก รวมทั้งงานสร้างสรรค์บนพื้นฐานภูมิปัญญาชุมชนท้องถิ่น และด้านอาหาร

2.2 ทุนอุดหนุนการวิจัยตามศาสตร์ของคณะวิชา ด้านสังคมศาสตร์ 100,000 บาท

2.3 จัดสรรงบครุภัณฑ์การวิจัย

3. ด้านสิ่งอำนวยความสะดวก คณะบริหารธุรกิจ ร่วมกับมหาวิทยาลัยในการให้การสนับสนุน ดังนี้

3.1 แหล่งค้นคว้าทางวิชาการ ฐานข้อมูลด้านวิชาการทั้งในและต่างประเทศ

3.2 จัดฝึกอบรมเพื่อพัฒนางานวิจัย รวมทั้งอบรมและเผยแพร่จรรยาบรรณนักวิจัยและจริยธรรมงานวิจัย และสนับสนุนให้คณาจารย์เข้าร่วมประชุมสัมมนาวิชาการ

3.3 มีคลินิกวิจัยสำหรับให้คำปรึกษาทางด้านงานวิจัยและการเขียนโครงร่างงานวิจัย

3.4 มีการคุ้มครองสิทธิงานวิจัยหรืองานสร้างสรรค์ การเจรจาต่อรองทำข้อตกลงให้แก่อาจารย์และสถาบัน ในการเจรจาเชิงธุรกิจหรือการซื้อขายผลงานวิจัยหรืองานสร้างสรรค์ ตลอดจนสนับสนุนให้การเจรจาเข้า ร่วมเป็นพันธมิตรทางธุรกิจใด ๆ ที่เกิดจากผลของงานวิจัยหรืองานสร้างสรรค์ที่เป็นที่ยอมรับของทุกฝ่าย รวมทั้ง การส่งเสริมการจดสิทธิบัตร อนุสิทธิบัตร โดยมคณะนิติศาสตร์เป็นผู้รับผิดชอบ

ระบบและกลไกการสนับสนุนการเผยแพร่ผลงานวิจัยและงานสร้างสรรค์

1. **ด้านการบริหารจัดการ** มหาวิทยาลัยมอบหมายให้ทุกคณะวิชาดำเนินการแต่งตั้งคณะกรรมการในระดับคณะวิชา เพื่อรวบรวม วิเคราะห์ และสังเคราะห์ความรู้จากผลงานการวิจัยหรืองานสร้างสรรค์ที่เหมาะสมกับกลุ่มเป้าหมาย และเผยแพร่สู่สาธารณชน

2. **ด้านการเผยแพร่ผลงานวิจัย** มหาวิทยาลัยร่วมกับคณะในการสนับสนุนให้

2.1 มีคณะกรรมการให้คำปรึกษาด้านการเขียน Manuscript สำหรับการตีพิมพ์เผยแพร่

2.2 มีการจัดทำวารสารวิชาการระดับชาติ ได้แก่ มฉก.วิชาการ วารสารธุรกิจปริทัศน์ เพื่อเป็นแหล่งเผยแพร่ผลงานวิจัย

2.3 มีการจัดประชุมวิชาการเพื่อนำเสนอผลงานทางวิชาการ

2.4 มีการส่งเสริมสนับสนุนให้มีการนำเสนอผลงานวิจัยทั้งภายในและต่างประเทศ รวมทั้งสนับสนุนให้มีการนำผลงานวิจัยไปใช้ประโยชน์เชิงวิชาการ วิชาชีพและในชุมชน

3. **ด้านการสร้างแรงจูงใจในการทำผลงานวิจัย** มหาวิทยาลัยร่วมกับคณะ

3.1 สนับสนุนค่าตีพิมพ์ผลงานวิจัย ทั้งอาจารย์และนักศึกษาระดับบัณฑิตศึกษา

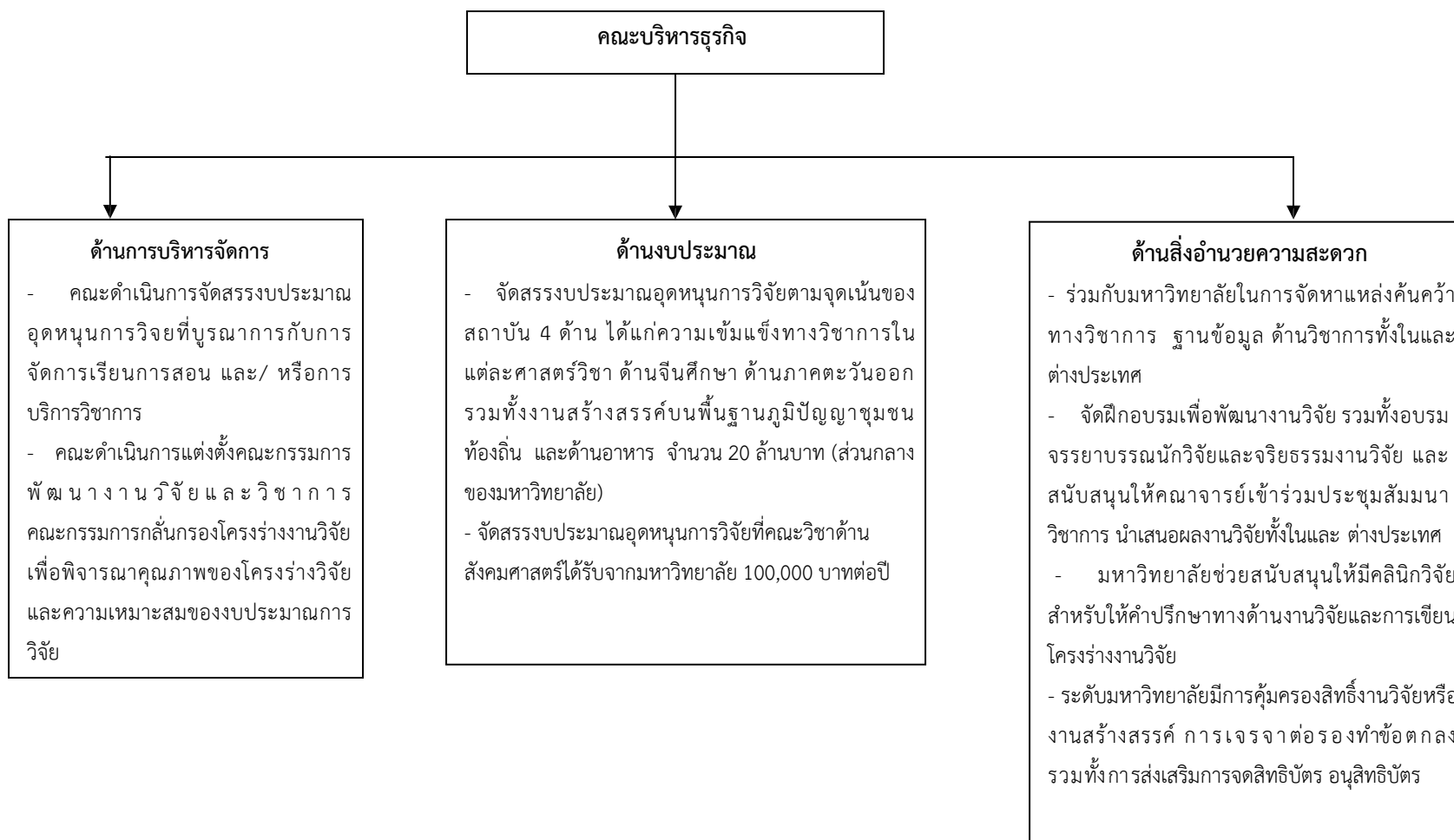
3.2 ให้รางวัลในการเผยแพร่ผลงานวิจัยแก่อาจารย์และนักศึกษาระดับบัณฑิตศึกษา

3.3 ประกาศเกียรติคุณยกย่องผู้ที่ได้ตำแหน่งทางวิชาการ

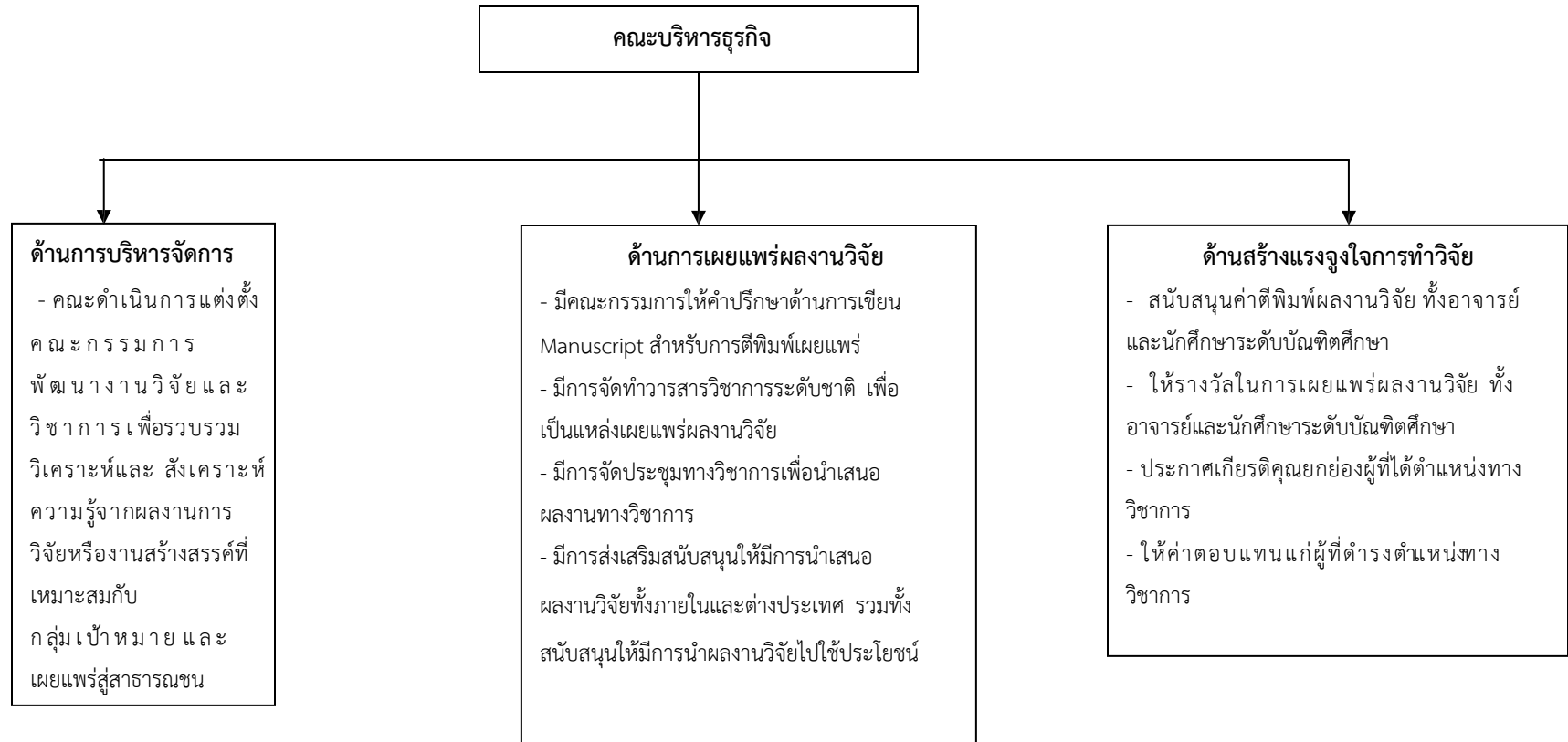
3.4 ให้ค่าตอบแทนแก่ผู้ดำรงตำแหน่งทางวิชาการ

ระบบและกลไกการสนับสนุนการผลิตผลงานวิจัยและงานสร้างสรรค์

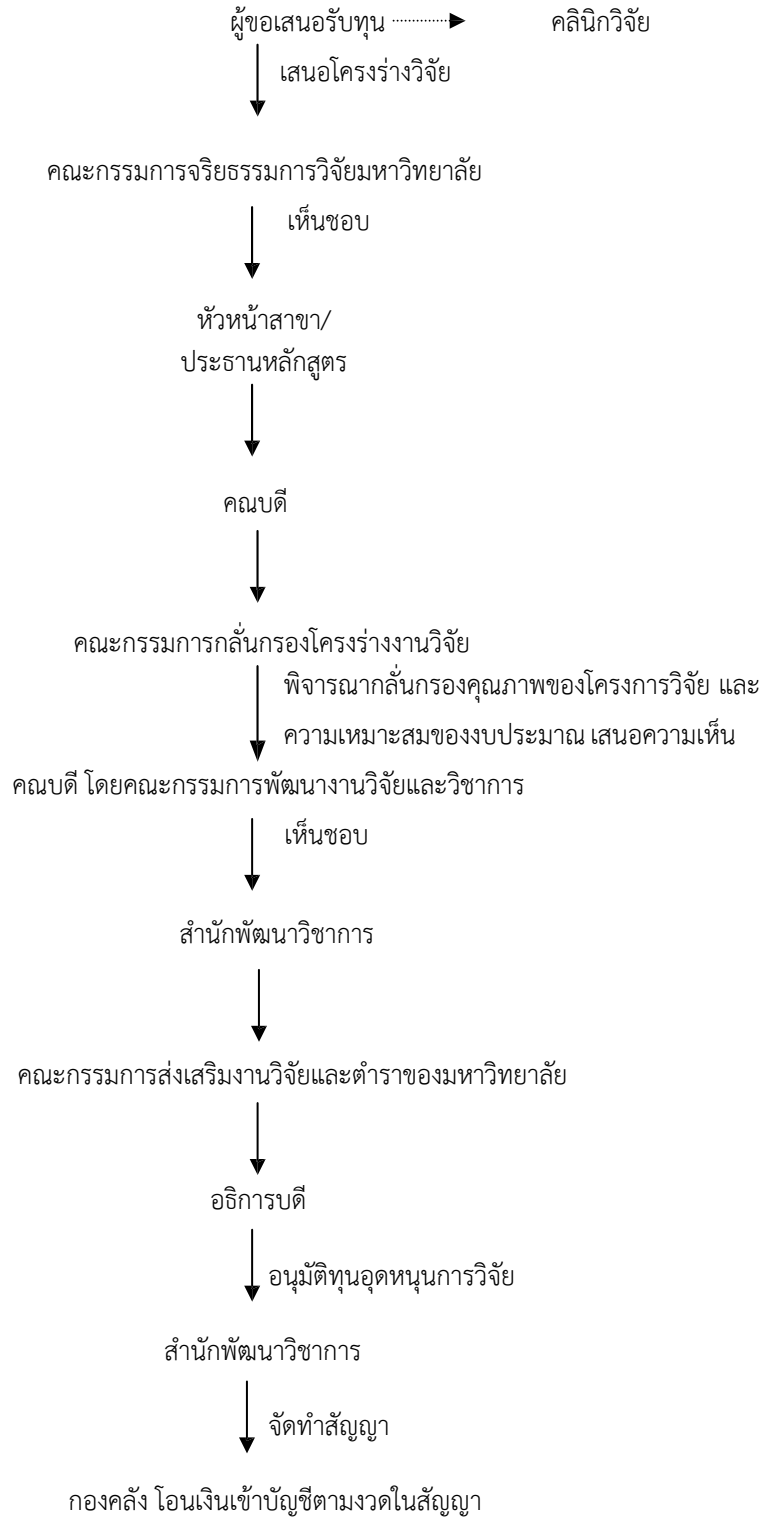
คณะกรรมการธุรกิจ มหาวิทยาลัยหัวเฉียวเฉลิมพระเกียรติ



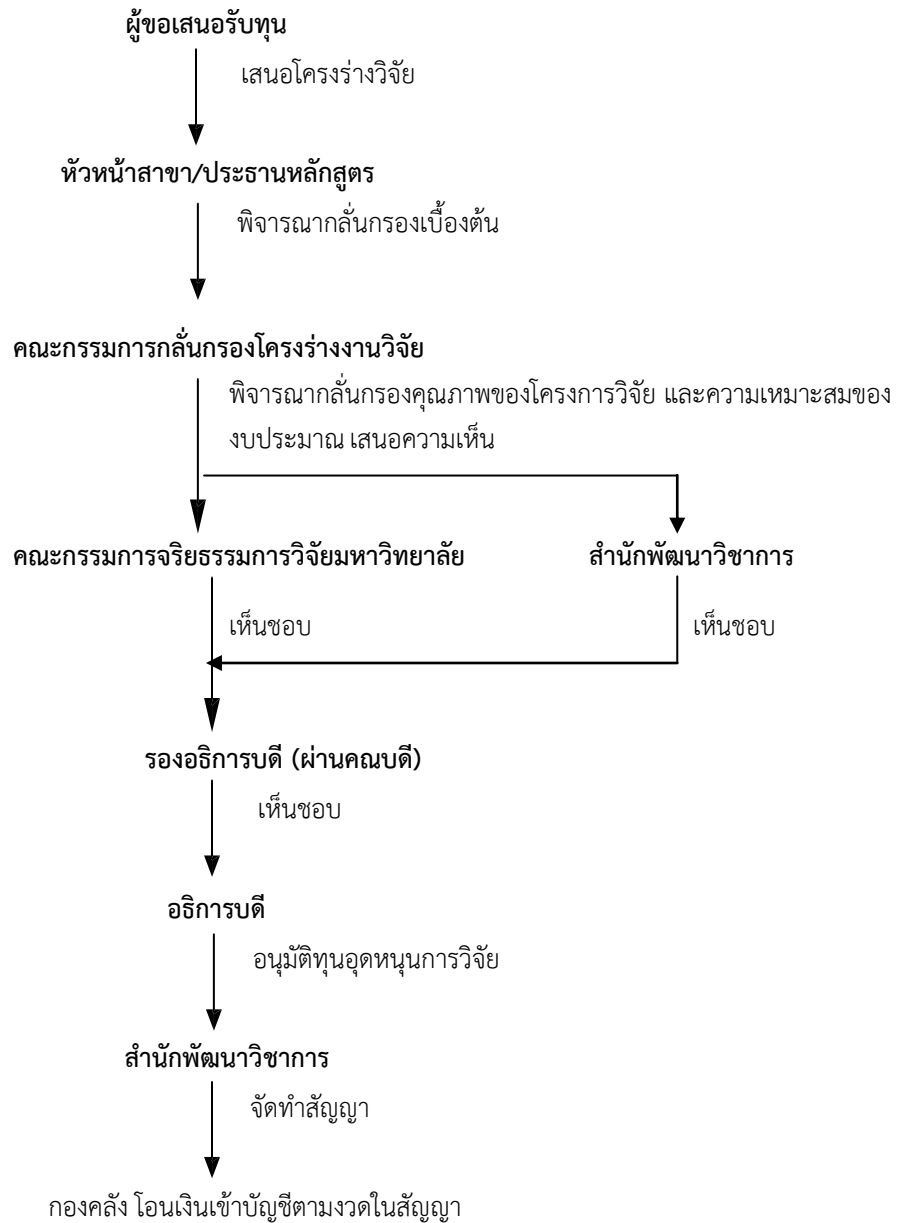
ระบบและกลไกการสนับสนุนการเผยแพร่ผลงานวิจัยและงานสร้างสรรค์
คณะบริหารธุรกิจ มหาวิทยาลัยหัวเฉียวเฉลิมพระเกียรติ



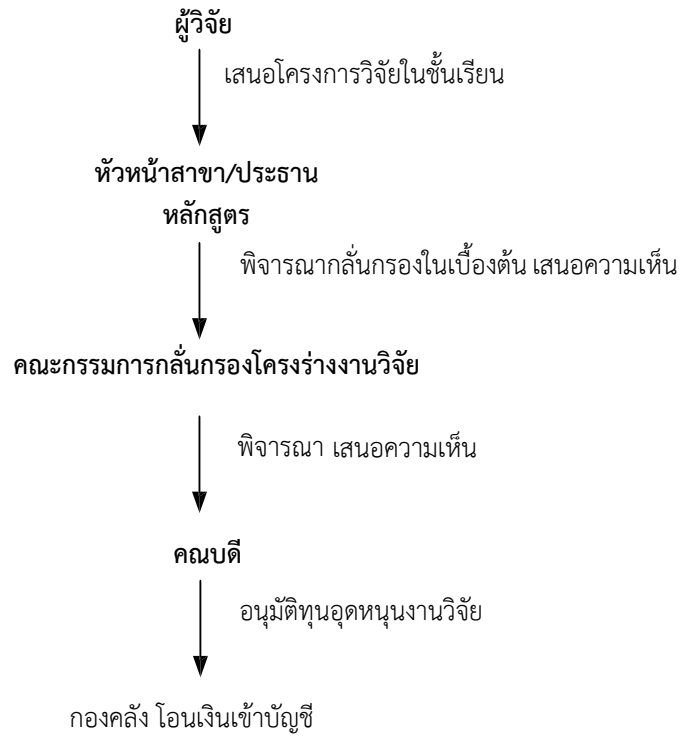
ขั้นตอนการพิจารณาทุนอุดหนุนการวิจัยในระดับมหาวิทยาลัย (งบประมาณอุดหนุนทางด้านเงินศึกษา ภาค
ตะวันออกเฉียงเหนือทั้งงานสร้างสรรค์บนพื้นฐานภูมิปัญญาชุมชน ท้องถิ่นและด้านอาหาร)



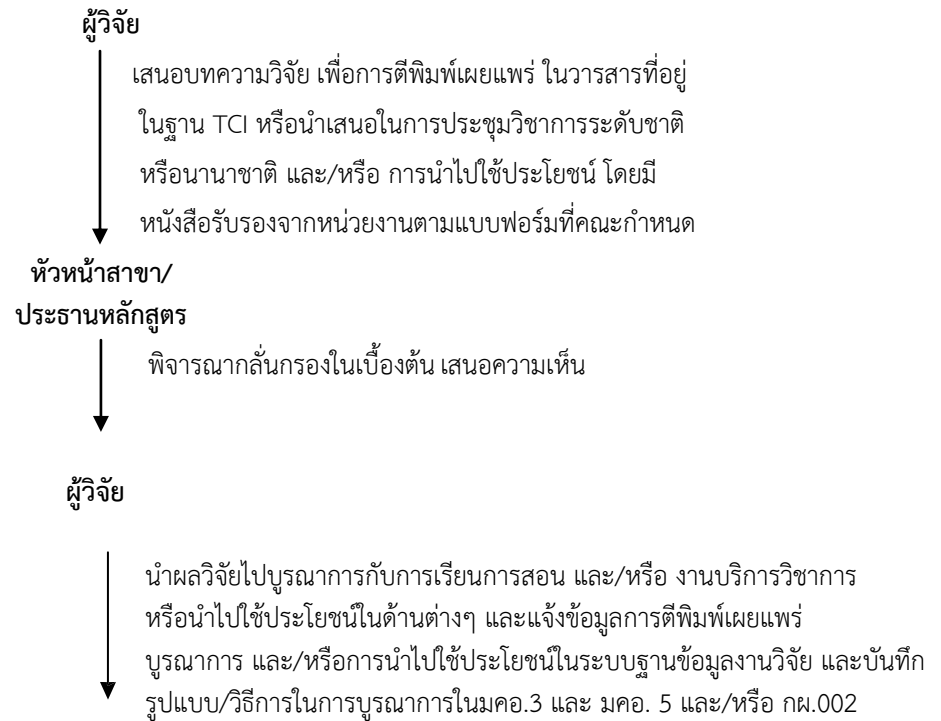
ขั้นตอนการพิจารณาทุนอุดหนุนการวิจัยในระดับคณะวิชา (งบประมาณที่ได้รับจัดสรรจากมหาวิทยาลัย
ทางด้านสังคมศาสตร์ 100,000 บาท)



ขั้นตอนการพิจารณาทุนอุดหนุนโครงการวิจัยในชั้นเรียนในคณะวิชา

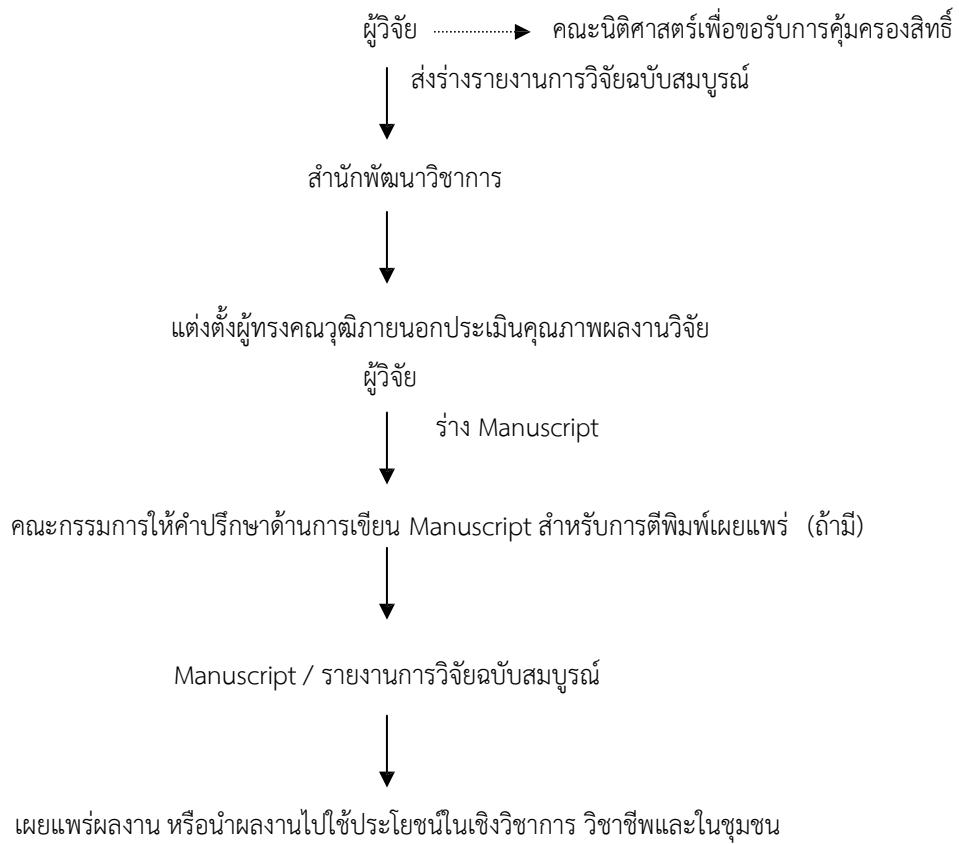


ขั้นตอนการตีพิมพ์เผยแพร่ บุรณาการและการนำผลงานวิจัยไปใช้ประโยชน์

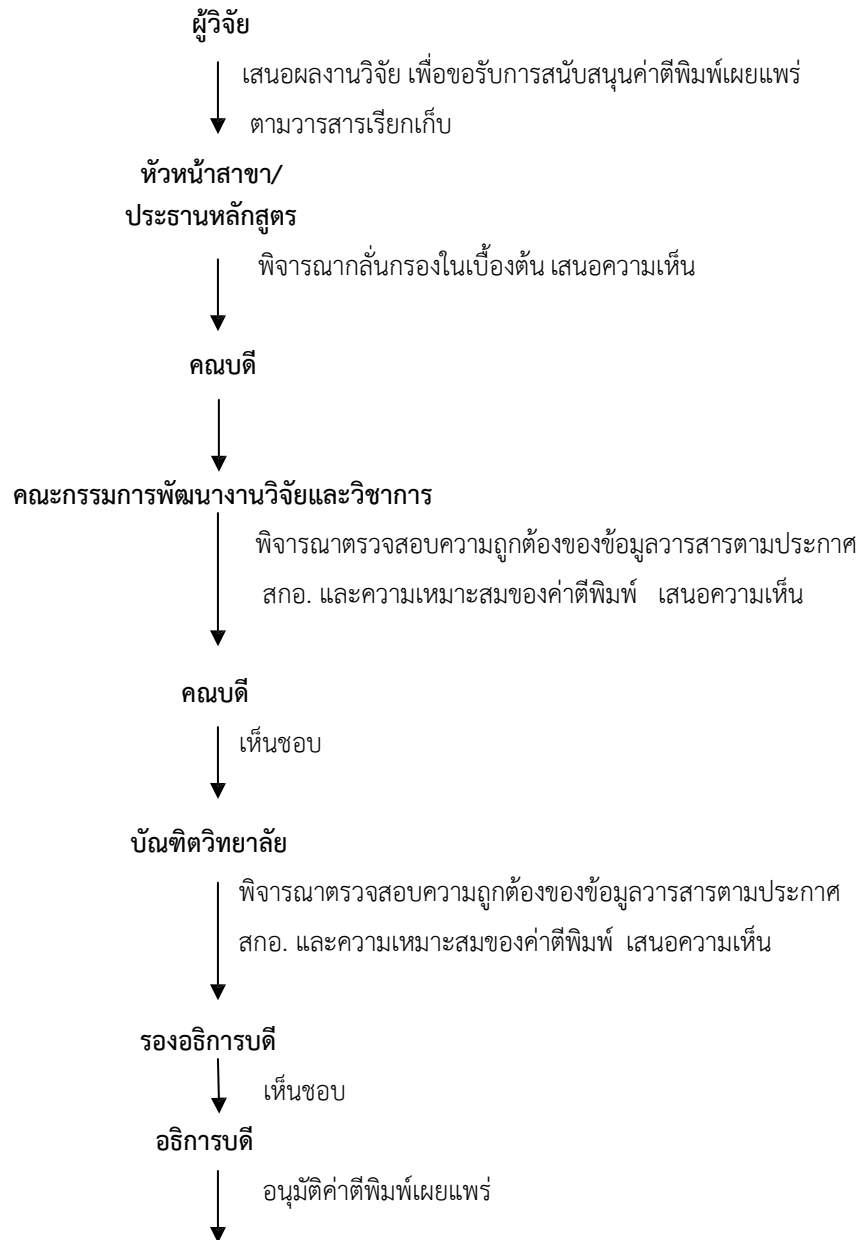


คณะกรรมการพัฒนางานวิจัยและวิชาการ

ขั้นตอนการคุ้มครองสิทธิ์และการเผยแพร่ผลงานวิจัยหรืองานสร้างสรรค์

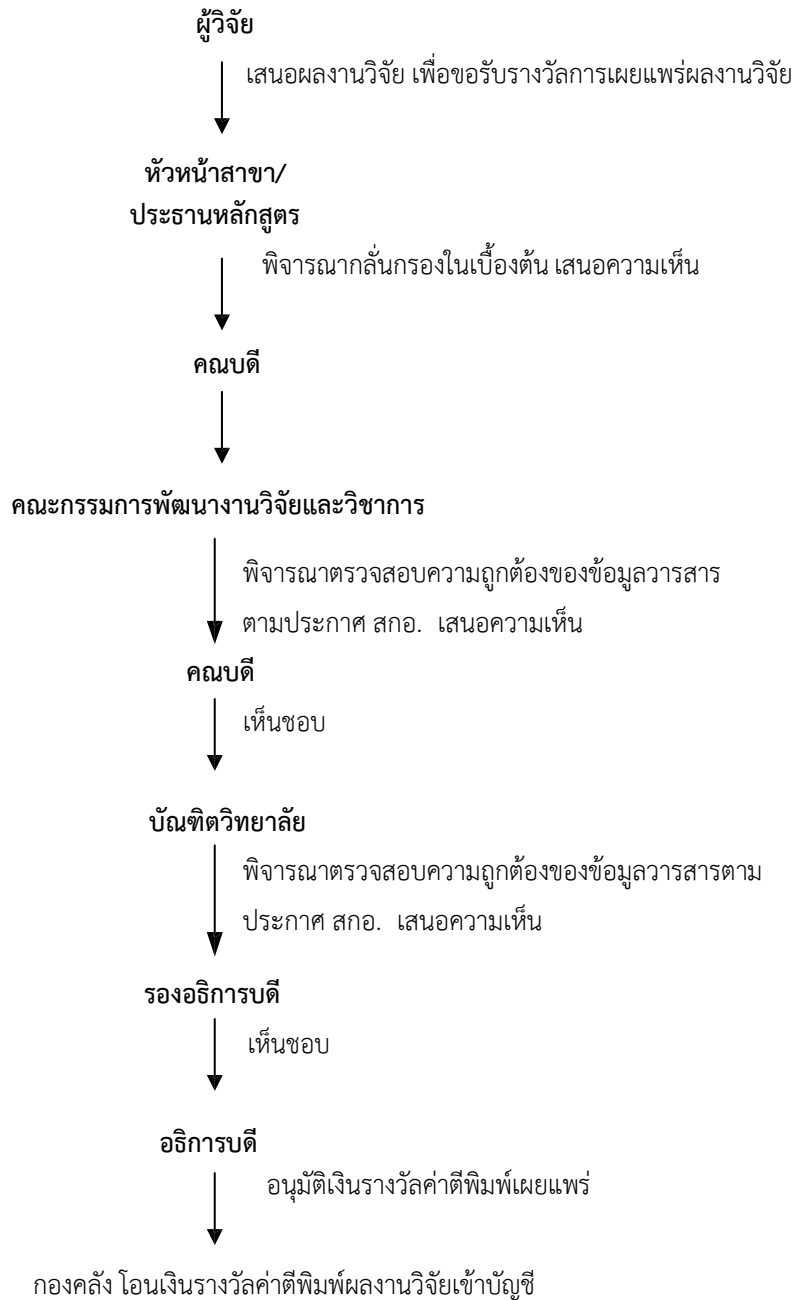


ขั้นตอนการขอรับการสนับสนุนค่าตีพิมพ์เผยแพร่ผลงานวิจัย

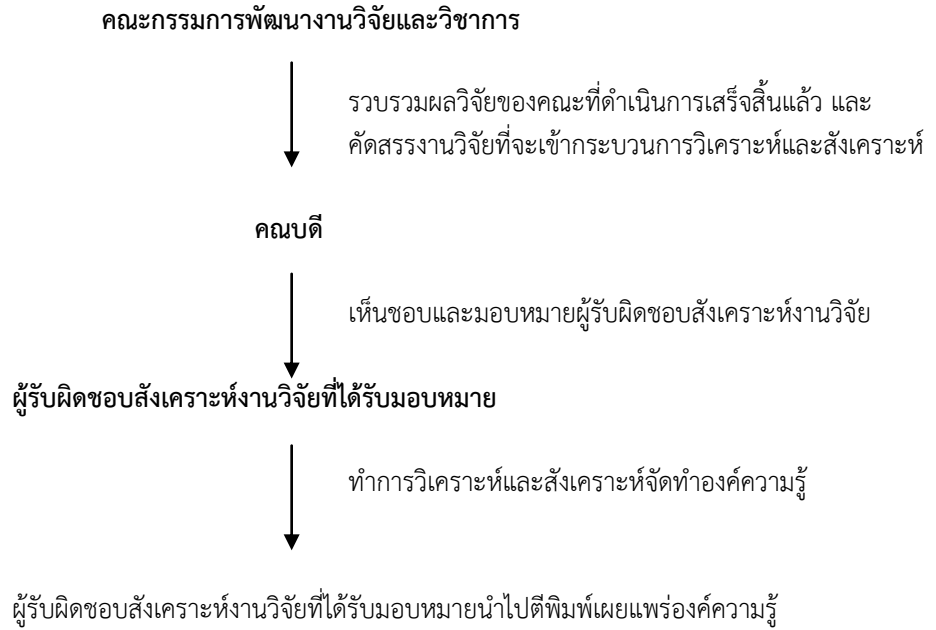


กองคลัง โอนเงินเข้าบัญชีตามค่าตีพิมพ์เผยแพร่ตามวารสารเรียกเก็บ

ขั้นตอนการขอรับการสนับสนุนเงินรางวัลการเผยแพร่ผลงานวิจัย



ขั้นตอนการรวบรวม คัดสรร วิเคราะห์ และสังเคราะห์งานวิจัย



เอกสารอ้างอิง

1. ระเบียบมหาวิทยาลัยหัวเฉียวเฉลิมพระเกียรติ ว่าด้วยหลักเกณฑ์การให้ทุนอุดหนุนการส่งเสริมการวิจัย พ.ศ. 2540
2. ประกาศมหาวิทยาลัยหัวเฉียวเฉลิมพระเกียรติ ที่ 44/2542 และที่ 89/2542 เรื่องหลักเกณฑ์และแนวปฏิบัติเกี่ยวกับการขอรับทุนอุดหนุนการวิจัย และ ฉบับที่ 2
3. ประกาศมหาวิทยาลัยหัวเฉียวเฉลิมพระเกียรติ ที่ 50/2546 และ ที่ 122/2548 เรื่อง แนวปฏิบัติการ ดำเนินโครงการวิจัยที่ได้รับทุนอุดหนุนการวิจัยจากหน่วยงานภายนอกมหาวิทยาลัย และฉบับที่ 2
4. ประกาศมหาวิทยาลัยหัวเฉียวเฉลิมพระเกียรติ ที่ 116/2551 เรื่อง หลักเกณฑ์และแนวปฏิบัติเกี่ยวกับ การขอรับทุนอุดหนุนการวิจัยด้านอาหาร ด้านจิ้นศึกษาและด้านตะวันออกของประเทศไทย
5. บันทึกข้อความที่ 0203(4)/3220 เรื่อง แนวปฏิบัติเกี่ยวกับการขอรับทุนอุดหนุนการวิจัยและตำรา
6. คู่มือการเสนอขอรับทุนอุดหนุนการวิจัย / คู่มือการเสนอขอรับทุนอุดหนุนการเขียน แพล และเรียบเรียง ตำรา สำนักพัฒนาวิชาการ
7. จรรยาบรรณอาจารย์และเจ้าหน้าที่ มหาวิทยาลัยหัวเฉียวเฉลิมพระเกียรติ (จรรยาบรรณนักวิจัย)
8. จรรยาวิชาชีพอิจัยและแนวทางปฏิบัติ 2555 สำนักงานคณะกรรมการวิจัยแห่งชาติ พิมพ์ครั้งที่ 2 กรุงเทพฯ.
9. ประกาศ มฉก. เลขที่ 002/2557 ลงวันที่ 7 มกราคม 2557 เรื่อง การสนับสนุนการเผยแพร่ ผลงานวิจัย
10. ประกาศ มฉก. เลขที่ 029/2557 ลงวันที่ 21 มีนาคม 2557 เรื่อง ทุนการศึกษาและทุนสนับสนุน นักศึกษาระดับบัณฑิตศึกษา
11. บันทึกแจ้งเวียนจากคณะนิติศาสตร์ เลขที่ มฉก.0112(1)/ว.073 ลงวันที่ 28 กุมภาพันธ์ 2557 เรื่อง การจัดแจ้งข้อมูลเลขสุทธิ การจดทะเบียนสุทธิบัตร และ/หรือ การจดทะเบียนอนุสุทธิบัตร